



# **Nachhaltigkeit bei der St.Galler Pensionskasse**

St.Gallen, 23. Mai 2023

## **Inhalt**

1	Ausgangslage .....	2
2	Nachhaltigkeitspolitik der sgpk.....	2
2.1	Klimastrategie der sgpk .....	2
2.2	Unternehmenskultur der sgpk.....	3
3	Anhang .....	4
	Anhang 1: Investmentcharta .....	4
	Anhang 2: Immobiliencharta .....	5
	Anhang 3: Verhaltenscharta .....	6
	Anhang 4: Leitbild .....	7

# 1 Ausgangslage

In unserer Vision haben wir festgehalten, dass wir betreffend Nachhaltigkeit eine führende Rolle unter den Schweizer Pensionskassen einnehmen wollen. Vor diesem Hintergrund übernehmen wir ökologische, soziale und ökonomische Verantwortung in allen unseren Geschäftsbereichen. Wir orientieren uns dabei an den etablierten ESG-Richtlinien.

## 2 Nachhaltigkeitspolitik der sgpk

Unsere sgpk-Nachhaltigkeitspolitik fokussiert sich auf die folgenden zwei Themenfelder:

### sgpk-Klimastrategie

Wir wollen die Auswirkungen unserer Geschäftstätigkeit auf die Umwelt möglichst geringhalten und Ressourcen schonend einsetzen.

Die Details dazu finden sich unter Punkt 2.1

### sgpk-Unternehmenskultur

Unsere nachhaltige Unternehmenskultur ist das Fundament für ein wertschätzendes Miteinander und für langfristige, gesunde Beziehungen.

Die Details dazu finden sich unter Punkt 2.2.

Alle Entscheidungen im Zusammenhang mit Nachhaltigkeit orientieren sich an unserem Kernauftrag: Die Leistungen unserer Versicherten im Alter, bei Invalidität oder im Todesfall langfristig sicherzustellen.

Aus diesem Grund müssen unsere Nachhaltigkeitsmassnahmen immer auch einer ökonomischen Betrachtung standhalten. Im Fokus steht eine möglichst ausgewogene Balance zwischen Rendite, Risiko und Nachhaltigkeit.

### 2.1 Klimastrategie der sgpk

Wir bekennen uns zum Pariser Klimaabkommen, welches als Hauptziele

- ... die Beschränkung des Anstiegs der globalen Erwärmung auf möglichst 1.5 Grad Celsius und deutlich unter 2 Grad Celsius gegenüber dem vorindustriellen Niveau von 1850,
- ... die Senkung der Treibhausgas-Emissionen sowie
- ... die Lenkung von Finanzmitteln im Einklang mit den Klimaschutzzielen festhält.

Im Rahmen unserer Geschäftstätigkeit ergreifen wir Massnahmen, um einen Beitrag an diese globalen Klimaziele zu leisten. Insbesondere wollen wir wo immer sinnvoll und möglich...

- ... unseren CO<sub>2</sub>-Ausstoss reduzieren und die kontinuierliche Dekarbonisierung bei der Anlage der Vorsorgevermögen, bei unseren direkten Immobilien sowie im sgpk-Arbeitsalltag vorantreiben.
- ... aktiv auf die Themen Klimawandel und Umweltschutz sensibilisieren wie auch anerkannte Normen und Standards anwenden. Insbesondere setzen wir auf einen dauerhaften Dialog mit börsenkotierten Unternehmen im Rahmen unserer Mitgliedschaft im Ethos Engagement Pool Schweiz sowie im Ethos Engagement Pool International.
- ... die CO<sub>2</sub>-Intensität unserer Geschäftstätigkeit messen und die Entwicklungen jährlich im Rahmen eines Nachhaltigkeitsberichts transparent machen.

Für die operative Umsetzung unserer Klimastrategie haben wir für die Geschäftsbereiche Kapitalanlagen eine Investmentcharta (Anhang 1: Investmentcharta), für den Fachbereich Immobilien eine Immobiliencharta (Anhang 2: Immobiliencharta) sowie sgpk-übergreifend für unseren Arbeitsalltag eine Verhaltenscharta (Anhang 3: Verhaltenscharta) entwickelt.

Bei den Chartas handelt es sich um Absichtserklärungen, die aufzeigen, welche Nachhaltigkeitsaspekte wir in unseren Arbeitsalltag integrieren wollen.

## **2.2 Unternehmenskultur der sgpk**

Unsere unternehmerische Tätigkeit als Pensionskasse ist auf Langfristigkeit, Stabilität und Kundenorientierung ausgerichtet. Motivierte, engagierte und langfristig denkende Mitarbeitende spielen dabei eine tragende Rolle. Daher legen wir Wert auf eine nachhaltige Unternehmenskultur, welche...

... eine langfristige und wertschätzende Zusammenarbeit innerhalb und ausserhalb der sgpk fördert.

... kontinuierliches Lernen sowie die Aus- und Weiterbildung unserer Mitarbeitenden ermöglicht.

... dank flachen Hierarchien und kurzen Entscheidungswegen rasche und flexible Lösungen ermöglicht.

... mittels flexibler Arbeitszeit- und Präsenzmodelle die Vereinbarkeit von Beruf und Familie sowie die Selbstentfaltung fördert.

... die Gesundheit unserer Mitarbeitenden schützt und das allgemeine Wohlergehen fördert.

Die Grundsätze unserer Unternehmenskultur sowie unser Selbstverständnis sind in unserem Leitbild beschrieben (Anhang 4: Leitbild).

### 3 Anhang

#### Anhang 1: Investmentcharta



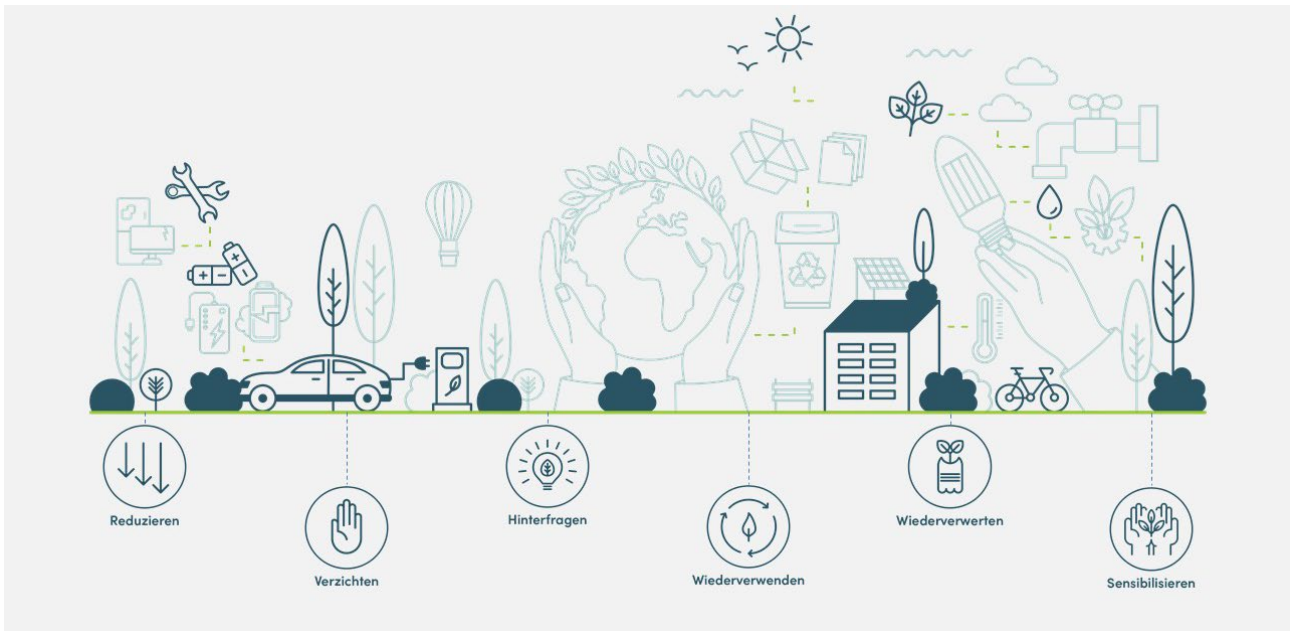
Portfolio-Analyse	Unser Anlageuniversum analysieren wir nach definierten Nachhaltigkeitsstandards und -kriterien, dabei arbeiten wir eng mit namhaften Partnerinnen und Partner sowie Verbänden zusammen.
Impact Investing	Wir investieren in Unternehmen und Projekte, die dem Klimawandel entgegenwirken oder den Umweltschutz fördern. Dazu zählen namentlich Energieinfrastrukturprojekte in den Bereichen Wind- und Wasserkraft.
Einanlegerfonds «Gallus»	Bei unseren Einanlegerfonds «Gallus» geniessen wir maximale Flexibilität bei voller Kostentransparenz. Als alleinige Anlegerin ist insbesondere die strikte Einhaltung unserer Nachhaltigkeitskriterien in idealer Weise gewährleistet.
Ausübung der Stimmrechte	Wir nehmen unsere Stimmrechte sowohl bei den Schweizer Aktiengesellschaften des Swiss Performance Index (SPI) als auch bei den Top 300 Unternehmen des globalen Aktienindex MSCI World aktiv wahr. Dabei stützen wir uns auf die Empfehlungen der Anlagestiftung Ethos, welche die Erfüllung der Nachhaltigkeitskriterien überwacht und uns an Aktionärsversammlungen vertritt.
Auswahl der Vermögensverwalterinnen und -verwalter	Bei der Auswahl neuer Managerinnen und Manager legen wir grosses Augenmerk auf ihre gängige ESG-Praxis. Bei bestehenden Vermögensverwalterinnen und -verwaltern holen wir regelmässig eine Deklaration der berücksichtigten ESG-Aspekte ein.
Dialog mit Unternehmen	2014 haben wir uns gemeinsam mit anderen Pensionskassen im Ethos Engagement Pool Schweiz zusammengeschlossen. Im Fokus steht der dauerhafte Dialog mit den grössten börsenkotierten Schweizer Unternehmen. Der 2017 ins Leben gerufene Ethos Engagement Pool International ermöglicht dasselbe auf internationaler Ebene.
sgpk-Anlagescoring	Wir haben ein eigenes Scoringmodell entwickelt, das unsere Nachhaltigkeitsmassnahmen transparent und erzielte Fortschritte sichtbar macht. Das Modell ist kapitalgewichtet, was ein fokussiertes Vorgehen mit grösstmöglicher Wirkung sicherstellt.
Nachhaltige Hypothesen	Bei privaten Hausbesitzerinnen und -besitzern unterstützen wir eine nachhaltige Immobilienwirtschaft.

## Anhang 2: Immobiliencharta



Energieerzeugung	Den Strombedarf unserer Immobilien wollen wir mittels selbst erzeugter Solarenergie abdecken – sowohl denjenigen unserer Mieterinnen und Mieter als auch den Allgemeinverbrauch.
Beheizung	Wir beheizen unsere Gebäude, wenn immer technisch umsetzbar, mit erneuerbarer Energie, erzeugt mit Wärmepumpen, über Fernwärmeanschlüsse oder durch die Wärmerückgewinnung von beispielsweise Lüftungs- oder Kühlanlagen.
E-Mobilität	Wir fördern E-Mobilität und bauen die nötige Infrastruktur in unseren Gebäuden auf wie aus. Ladestationen betreiben wir mit selbst erzeugtem Solarstrom oder Ökostrom.
Bau- und Sanierungskonzepte	Bei Neubauten und umfassenden Sanierungen halten wir uns konsequent an die zwölf Nachhaltigkeitskriterien gemäss Standard Nachhaltiges Bauen Schweiz SNBS Hochbau.
Bewirtschaftung	Für die Reinigung und Umgebungspflege setzen wir auf ökologische Mittel. Unsere gut ausgebildeten Hauswartinnen und Hauswarte optimieren zudem laufend die Haustechnikanlagen und nutzen Gerätewartungen oder -austausche, um in Sachen Energieeffizienz stets auf dem aktuellen Stand zu sein.
Verbraucherökonomie	Wir initialisieren und fördern den Zusammenschluss zum Eigenverbrauch (ZEV) resp. zur Eigenverbrauchsgemeinschaft (EVG) von selbst produziertem Solarstrom. Unseren Mieterinnen und Mietern bieten wir den Strom zu fairen Konditionen an, damit auch sie ihren eigenen Energieverbrauch nachhaltig gestalten können.
Sensibilisierung	Wir informieren unsere Mieterinnen und Mieter proaktiv über Nachhaltigkeitsthemen und zeigen ihnen Energiesparpotenziale auf.
Umgebung	Wir legen Wert auf eine ökologische Umgebungsgestaltung mit einheimischen Pflanzen. Zugleich fördern wir die biologische Vielfalt, beispielsweise mit Blumenwiesen.

### Anhang 3: Verhaltenscharta



Reduzieren	In unserem Arbeitsalltag gehen wir bewusst und sparsam mit Ressourcen um – insbesondere mit Energie sowie Betriebsstoffen wie Wärme, Büromaterial oder Papier.
Verzichten	Wir verzichten auf ressourcenintensive Produkte und Materialien, die wir für unsere Arbeit nicht zwingend benötigen und/oder für die es umweltschonende(re) Alternativen gibt.
Hinterfragen	Bei Produkt- und Materialeinkäufen fragen wir nach, wie und wo produziert wird. Zudem achten wir auf Qualität und Langlebigkeit. In unserem Arbeitsalltag sind wir selbstkritisch und hinterfragen eingesessene Verhaltensweisen und Gewohnheiten.
Wiederverwenden	Wir verzichten, wenn immer möglich, auf Einwegprodukte oder Lösungen mit kurzer Lebensdauer. Stattdessen setzen wir auf wiederverwendbare Produkte und suchen Lösungsansätze, die lange und mehrfach nutzbar sind.
Wiederverwerten	Damit aus unseren Abfallstoffen Neues entstehen kann, trennen wir unsere Abfälle und führen sie den entsprechenden Sammelstellen zu.
Sensibilisieren	Durch eine kontinuierliche Aktivierung der Mitarbeiterinnen und Mitarbeitern wird Nachhaltigkeit fest in unseren sgpk-Arbeitsalltag integriert.

## Anhang 4: Leitbild

---



### **Vision**

Als attraktive Vorsorgepartnerin sind wir erste Anlaufstelle für unsere Kundinnen und Kunden, wenn es um Fragen und Lösungen zur beruflichen Vorsorge geht.

In Sachen Nachhaltigkeit nehmen wir eine führende Position unter den Schweizer Pensionskassen ein.

---



### **Mission**

Wir liefern Antworten auf alle Fragestellungen zur beruflichen Vorsorge und engagieren uns für die Bedürfnisse unserer Kundinnen und Kunden.

Für unsere marktgerechten und zukunftsgerichteten Lösungen schöpfen wir die gesetzlichen Leitplanken bestmöglich aus, und wir suchen im Interesse unserer Versicherten eine möglichst ausgewogene Balance zwischen Rendite, Risiko und Nachhaltigkeit.

---



### **Kundenversprechen**

Wir sind für unsere Kundinnen und Kunden erreichbar, suchen den aktiven Kontakt und begleiten sie als kompetente und verlässliche Partnerin.

Zudem bieten wir Sicherheit und Stabilität und setzen alles daran, unseren Kundinnen und Kunden mit flexiblen und nachhaltigen Lösungsansätzen eine individuelle Gestaltung ihrer Zukunft zu ermöglichen.

---



### **Werte**

Wir engagieren uns für die Anliegen unserer Kundinnen und Kunden und stehen ihnen mit aktuellem Fachwissen zur Seite.

Wir bieten unseren Kundinnen und Kunden einen langfristigen Nutzen und setzen uns für die Generationengerechtigkeit ein.

Unsere Arbeit ist von Verlässlichkeit und Verbindlichkeit geprägt, und wir pflegen ein respektvolles Miteinander.

In unserem Geschäftsalltag agieren wir nachhaltig, schonen Ressourcen und tragen Sorge zu unserer Umwelt.

---